

Planes de movilidad urbana sostenible: el siguiente paso

Gabriela Barrera, Polis

CONAMA2014



La red Polis

Red

Intercambio de Experiencias

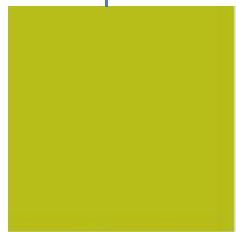
Ciudades y Regiones

Iniciativas Europeas

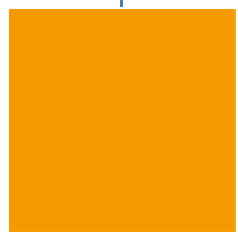
Innovación

Instituciones Europeas

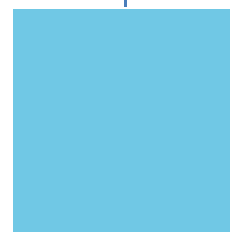
Movilidad urbana sostenible



environment
& health



mobility
& traffic efficiency



safety
& security



economic
& social aspects



01 Políticas Europeas en Acción

CONAMA2014



01.01. Políticas Europeas- Evolución

Hacia una estrategia para el medio ambiente urbano

DG ENV

Concepto PMUS

'Obligación'

2006

Plan de acción movilidad urbana

Guías

Compartiendo experiencias

Integración con PAES

2009

Libro blanco de Transporte

Auditoría

Condicionar fondos cohesión

Integración con "smart cities"

2011

Paquete Movilidad Urbana

Nivel nacional

Plataforma de intercambio

Grupo de expertos

2013



01.02. Enfoque dentro de la red Polis

- **Lograr los objetivos de diversas políticas Europeas a través de los PMUS –y a través de los diferentes DGs CE:**
 - **Calidad del aire**
 - **Desarrollo económico**
 - **Políticas energéticas**
- **Hacia una ‘planificación basada en rendimiento’**
 - **Fomentando la coordinación/cooperación/e implicando a los diferentes actores**
- **Planes para la implementación de PUMS a nivel de estados Miembro**
 - **Las guías no deben causar un conflicto con las prácticas nacionales**
- **Condicionalidad: enfoque constructivo- el uso de recursos Europeos para ayudar a desarrollar PMUS, no como un pre-requisito**



01.03. Polis y proyectos Europeos PMUS

- **Polis es parte del grupo de coordinación PMUS establecido por la CE**
- **PILOT: desarrollo PMUS y guías (2004-2007)**
- **QUEST: herramienta auditoria PMUS y políticas movilidad urbana (2011-2013)**
- **ENDURANCE: networking a nivel Europeo y nacional para promover PMUS**
- **Campaña 'SUM'**
- **TIDE: taller PMUS y 'medidas innovadoras': 26-27 Febrero 2015**



CH4ALLENGE

- **CH4ALLENGE: 4 ‘desafíos’ en PMUS**
 - Participación pública
 - Cooperación institucional
 - Paquete de medidas
 - Evaluación y monitoreo
- **Gante, Dresden, Budapest, Zagreb, Cracovia, Brno...**
- **Coimbra, Madrid, Venecia, Viena, Varsovia, Riga, Tartu, Skopje....**

www.sump-challenges.eu





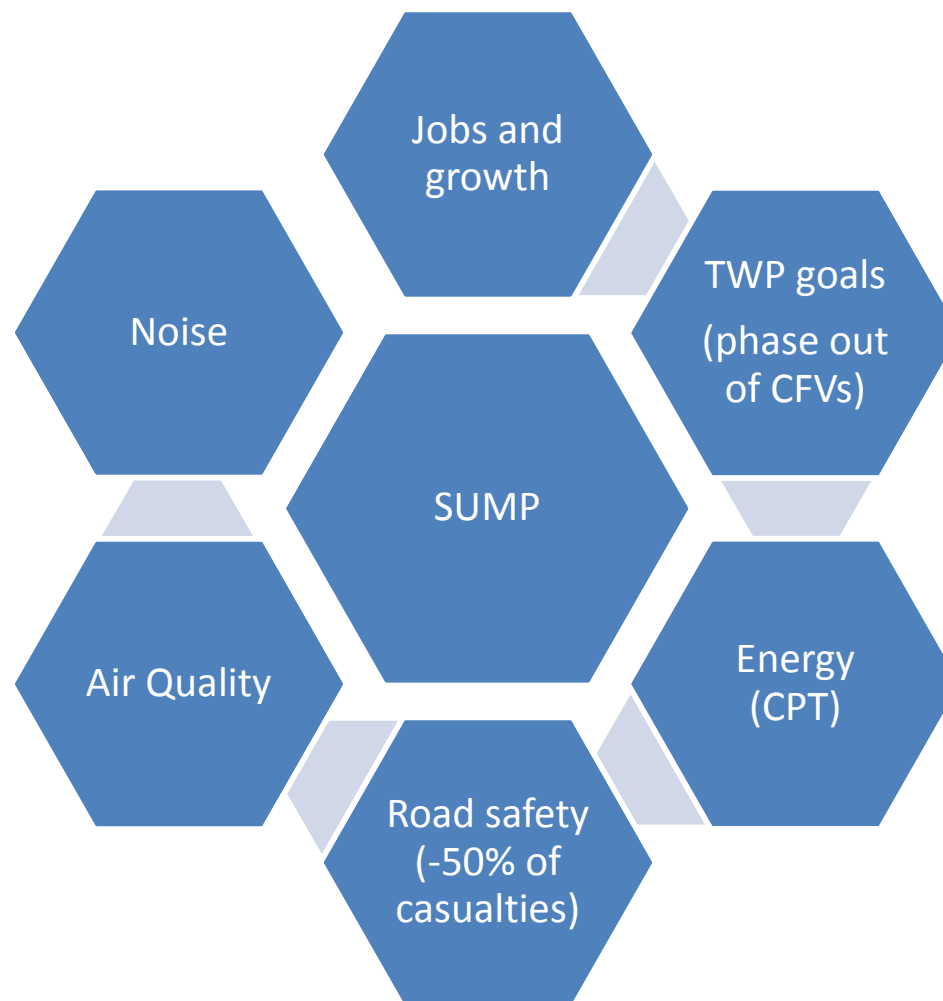
02

**Hacia la
Planificación
basada en
rendimiento– tres
ejemplos**

CONAMA2014

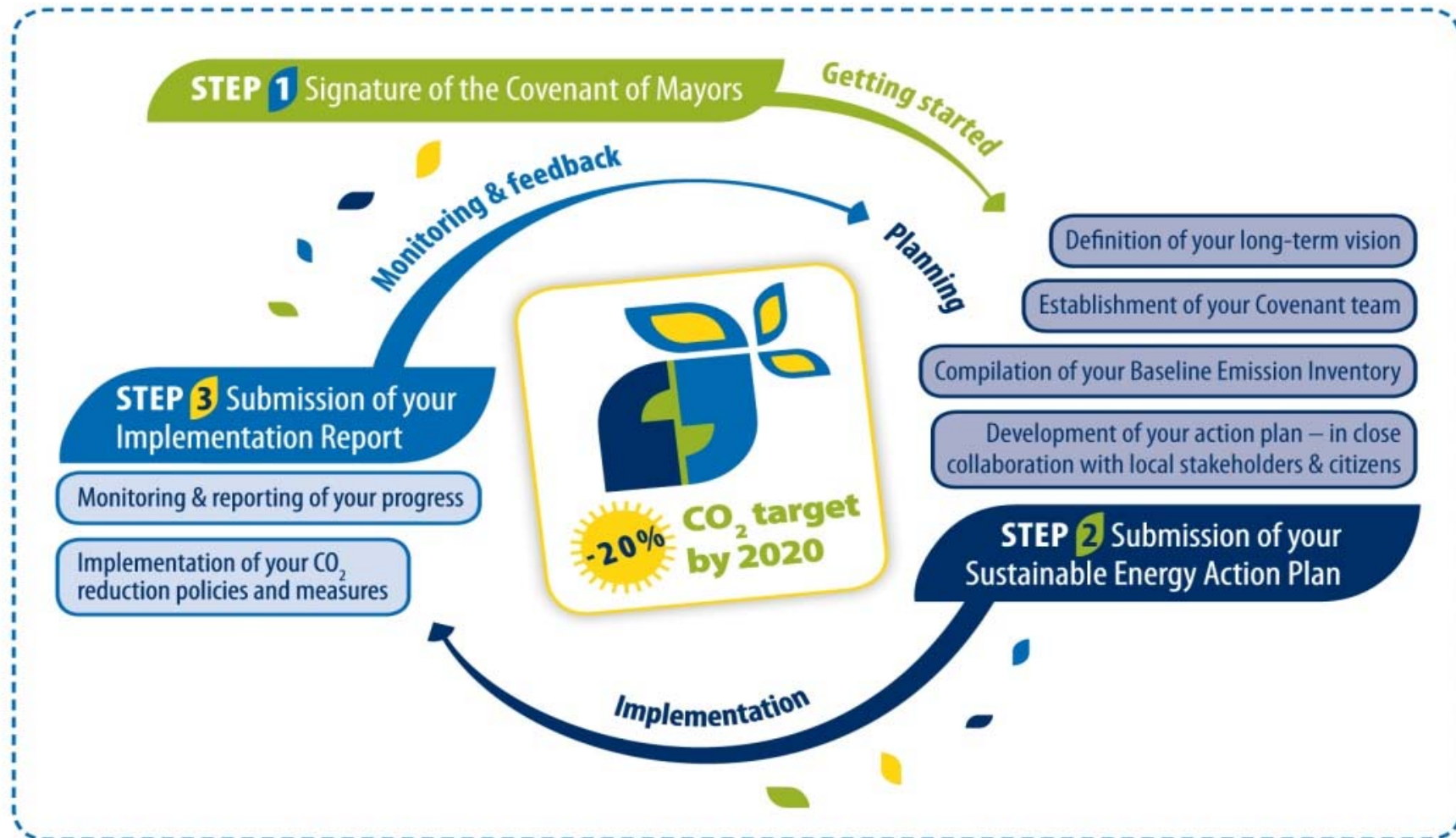


02.01. Políticas europeas y objetivos – transporte urbano



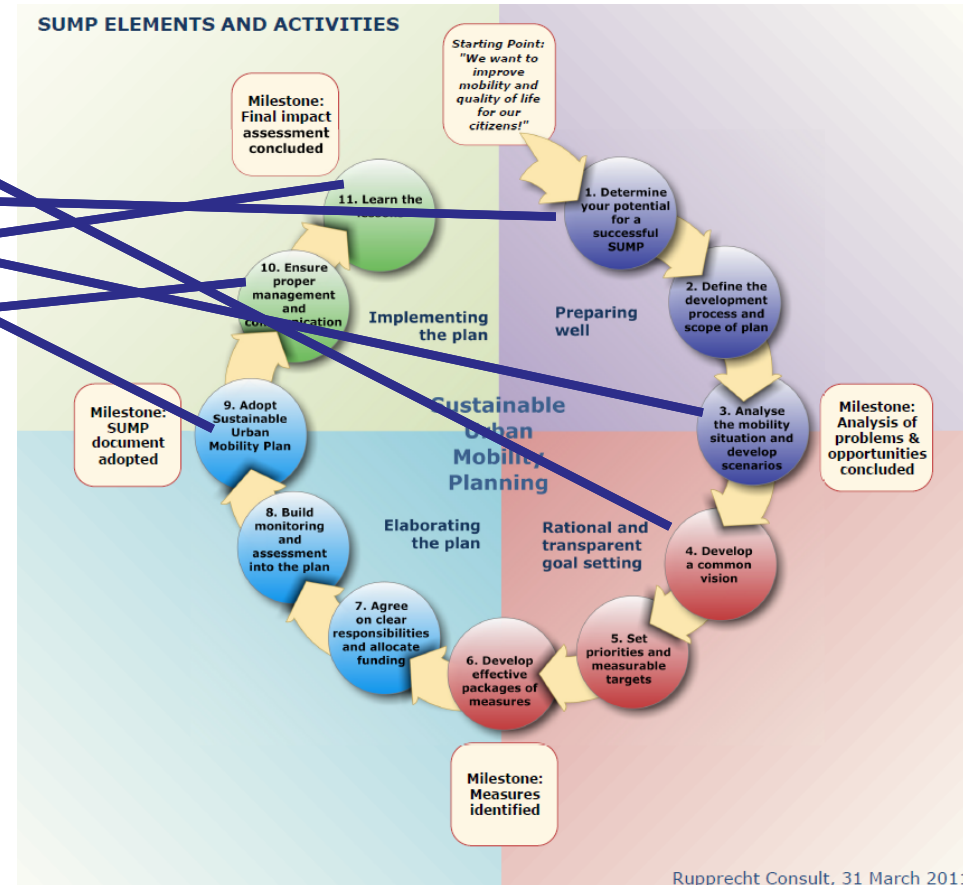
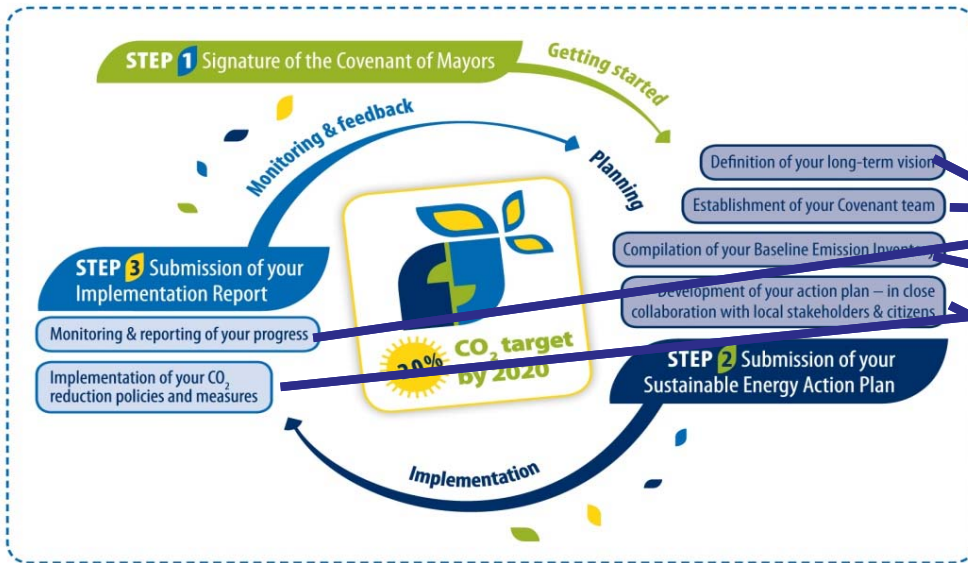


02.02. Logrando objetivos energéticos–integración PMUS–PAES





02.02. Logrando objetivos energéticos–integración PMUS–PAES





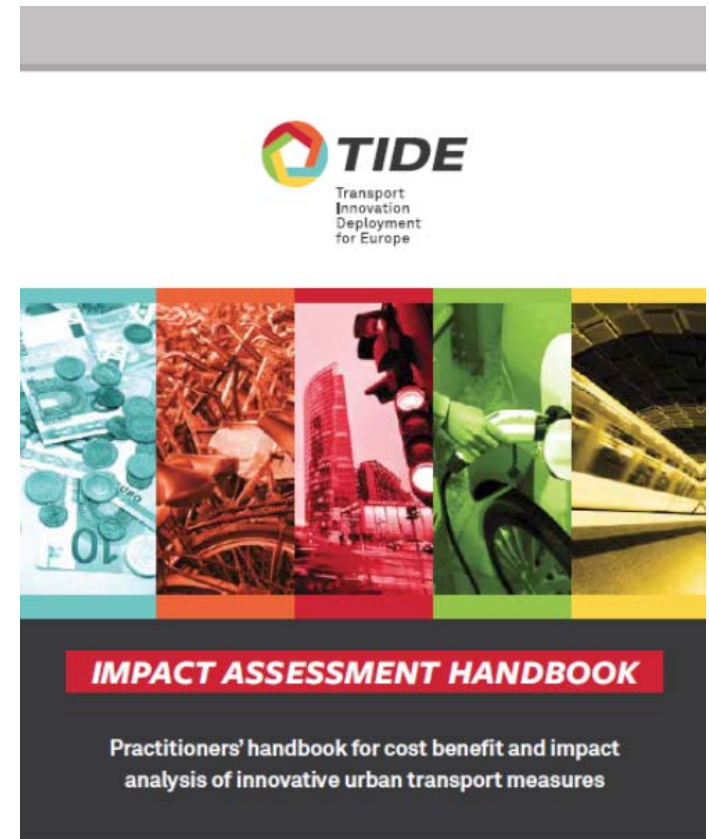
02.02. Logrando objetivos energéticos–integración PMUS–PAES





02.03. PMUS e innovación

- **Cómo podemos asegurarnos de que los PMUS ofrezcan el marco adecuado para fomentar la innovación?**
- **Varios factores de riesgo**
 - **Financiero**
 - **Político**
 - **Efectividad**
 - **Implementación**
- **Cómo podemos acortar el ciclo de innovación?**
- **Evaluación de impactos? Transferabilidad?**





02.04. SUMP y calidad del aire





03 Conclusiones

CONAMA2014



03.01. El future de los PMUS

- **PMUS 10 años en la agenda Europea!**
- **Se ha ganado experiencia**
- **A nivel Europeo: los PMUS como instrumento tienen que ajustarse:**
 - **Tomar en cuenta los objetivos y necesidades locales**
 - **Para implementar los objetivos y políticas Europeas**
 - **Para fomentar la innovación**



Gracias por su atención!



- **Gabriela Barrera: gbarrera@polisnetwork.eu**

- **Polis activities on SUMP: Ivo Cré, Polis**
- **Rivas Vaciamadrid's way to winning the 2013 SUMP Award for cross-sectoral integration: Jorge Romea Rodríguez, city of Rivas Vaciamadrid**
- **Gotgatan - rapid and transformative reallocation of roadspace to deliver Stockholm's sustainable urban mobility plan: Daniel Firth, City of Stockholm**
- **Sustainable Urban Mobility Planning in Barcelona: Adriá Gomila, Ajuntament de Barcelona**
- **Dresden's SUMP with broad citizen participation in the "Dresden Debate": Dr. Kerstin Burggraf, City of Dresden**
- **Innovative SUMP-process in Northeast Brabant-Holland: Helga van't Hof, Provincie Noord-Brabant**