

GT – 2

HACIA LA COP DE 2015 EN PARÍS

Alejandro González – Amigos de la Tierra

CONAMA2014



GT 2 : Hacia la COP de 2015 en París

Adaptación y financiación

07 El papel de la financiación y la adaptación

CONAMA2014



07. Adaptación y financiación

Responsabilidades compartidas pero diferenciadas

UE – Paquete 2030 40%

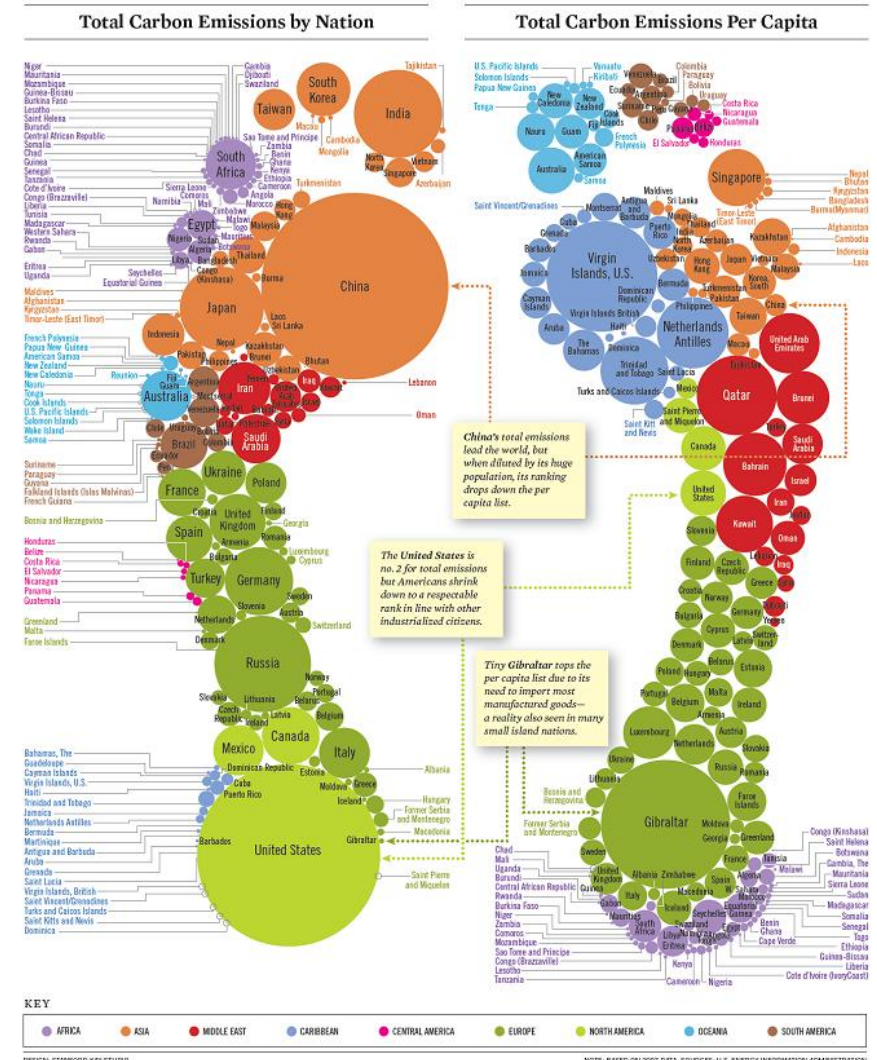
EEUU 26-28% (2005)

China Pico de emisiones en 2030

20% Renovables

Tracking Carbon Emissions

A footprint comparison of total carbon dioxide emissions by nation and per capita shows there's plenty of room for smaller countries to reduce their carbon footprints.
By Stanford Kay

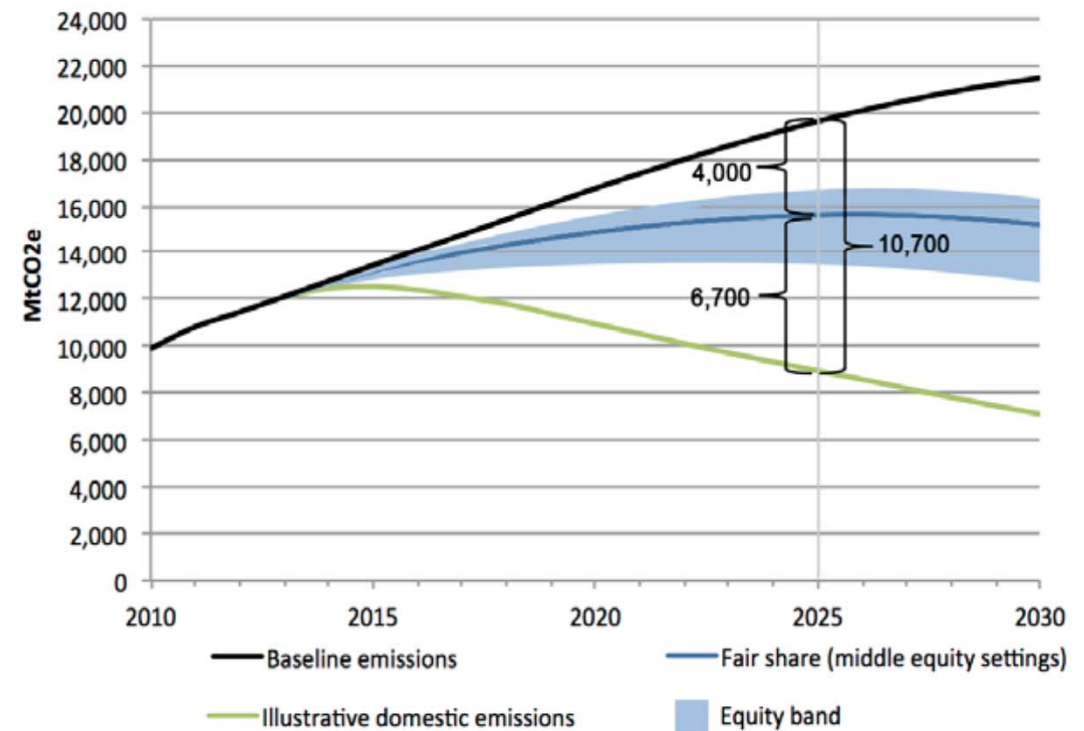
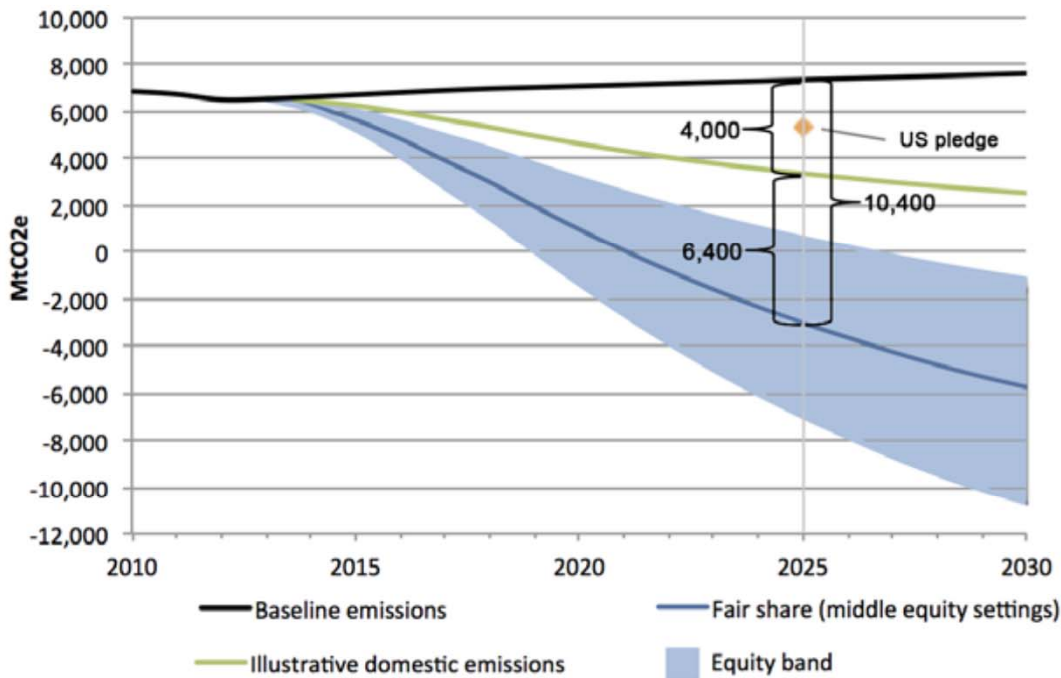




07. Adaptación y financiación

Year	Median (Gt CO ₂ e)	Relative to 1990 emissions	Relative to 2010 emissions	Range (Gt CO ₂ e)	Relative to 1990 emissions	Relative to 2010 emissions
2025	47	+27%	-4%	40 to 48	+8 to +30%	- 2 to -18%
2030	42	+14%	-14%	30 to 44	-19 to +19%	-10 to -39%
2050	22	-40%	-55%	18 to 25	-32 to -51%	- 49 to -63%

Presupuesto de carbono: 47 Gt 2020

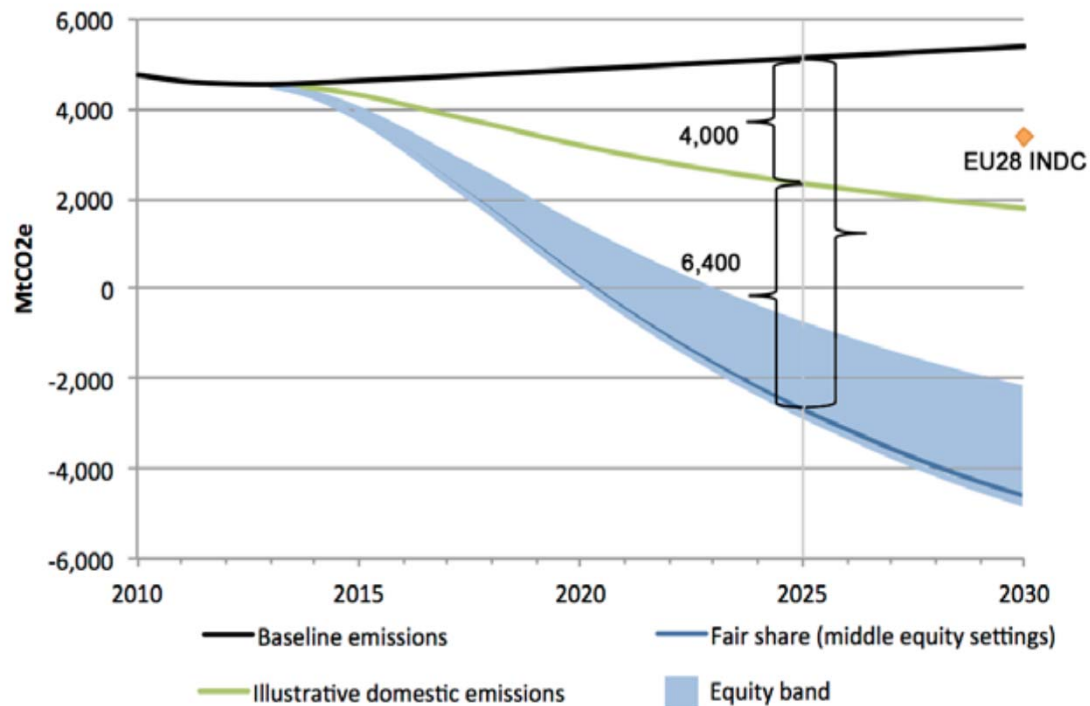




07. Adaptación y financiación

Year	Median (Gt CO ₂ e)	Relative to 1990 emissions	Relative to 2010 emissions	Range (Gt CO ₂ e)	Relative to 1990 emissions	Relative to 2010 emissions
2025	47	+27%	-4%	40 to 48	+8 to +30%	- 2 to -18%
2030	42	+14%	-14%	30 to 44	-19 to +19%	-10 to -39%
2050	22	-40%	-55%	18 to 25	-32 to -51%	- 49 to -63%

Presupuesto de carbono: 47 Gt 2020



Resultado: 1% de probabilidades de no sobrepasar 2°C



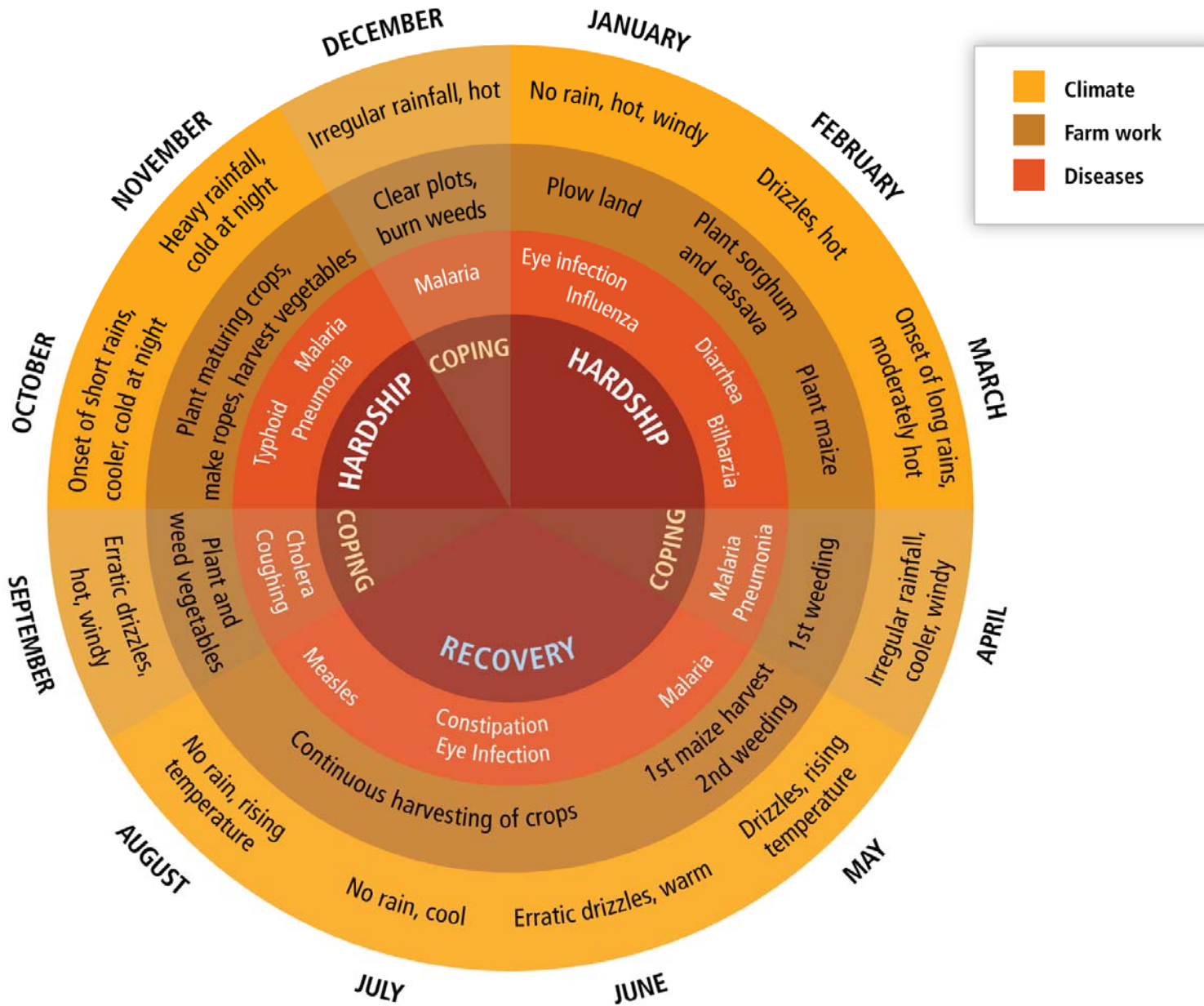
07. Adaptación y financiación

United States	3000
Japan	1500
United Kingdom	1129
France	1035
Germany	1000
Sweden	580
Italy	320
Netherlands	134

Norway	150
South Korea	100
Switzerland	100
Finland	110
Denmark	71.6
Spain	17
Mexico	10
Luxembourg	6.8
Czech Republic	5.5
New Zealand	3
Panama	1
Monaco	0.3
Mongolia	0.1

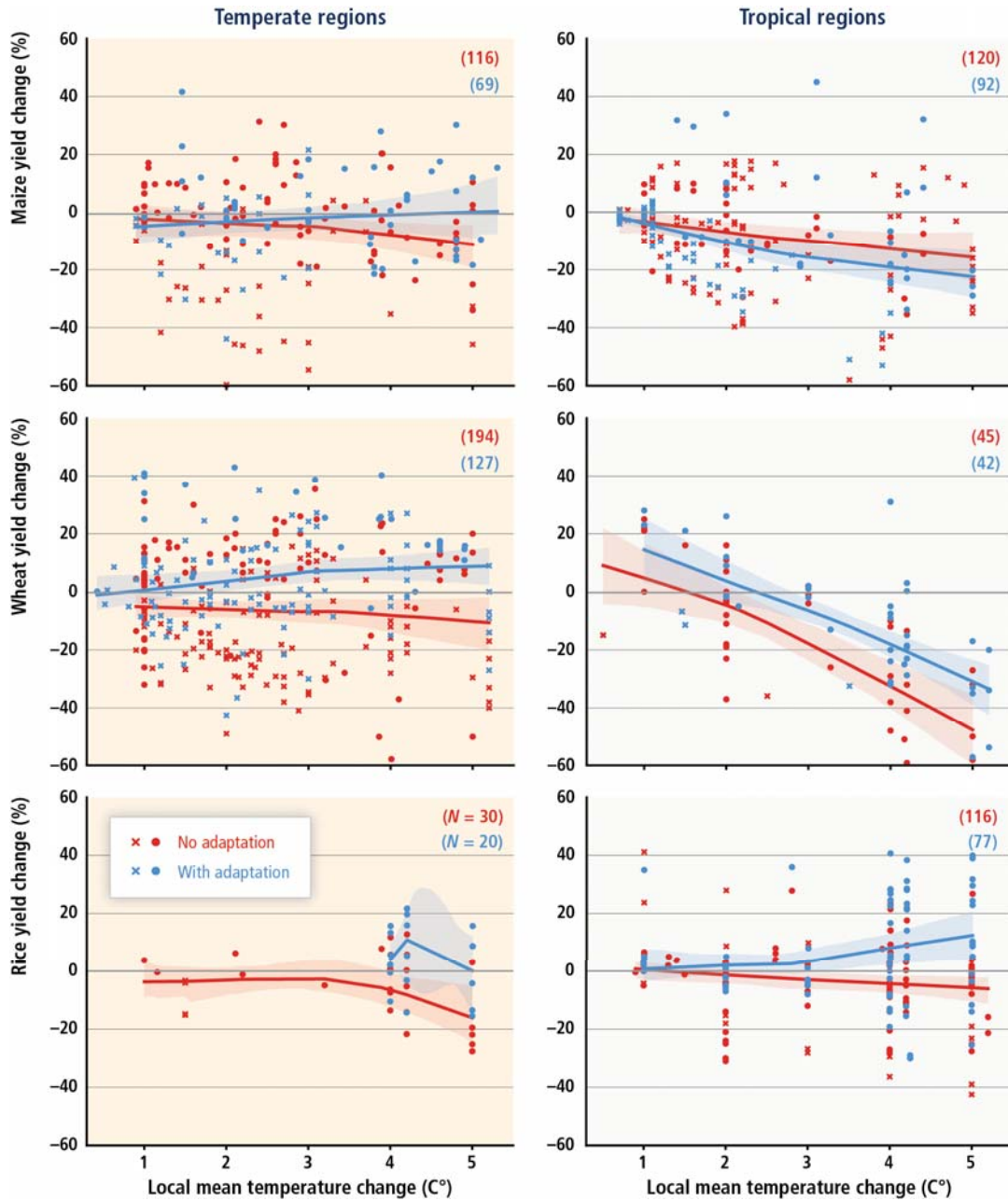


07. Adaptación y financiación





07. Adaptación y financiación





07. Adaptación y financiación

