



# BOSQUES SOLIDARIOS: LA LÍNEA VERDE DE LOS BOSQUES

---

**WWF ESPAÑA**

---

MADRID

24 de noviembre de 2014



WWF ESPAÑA  
CORREOS

## Los bosques en España

---

España segundo país de la UE en superficie forestal

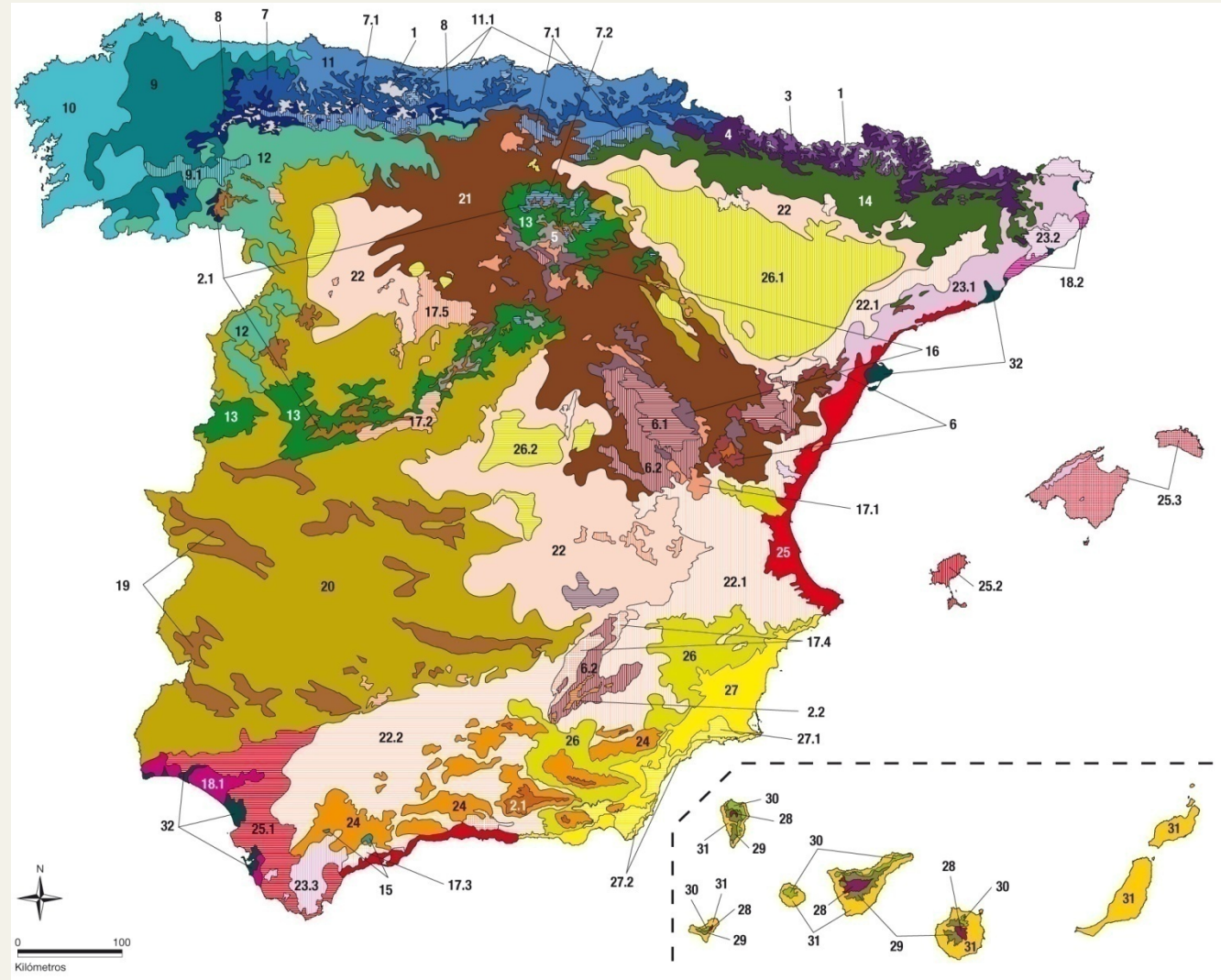
El medio forestal ocupa el 54% de la superficie





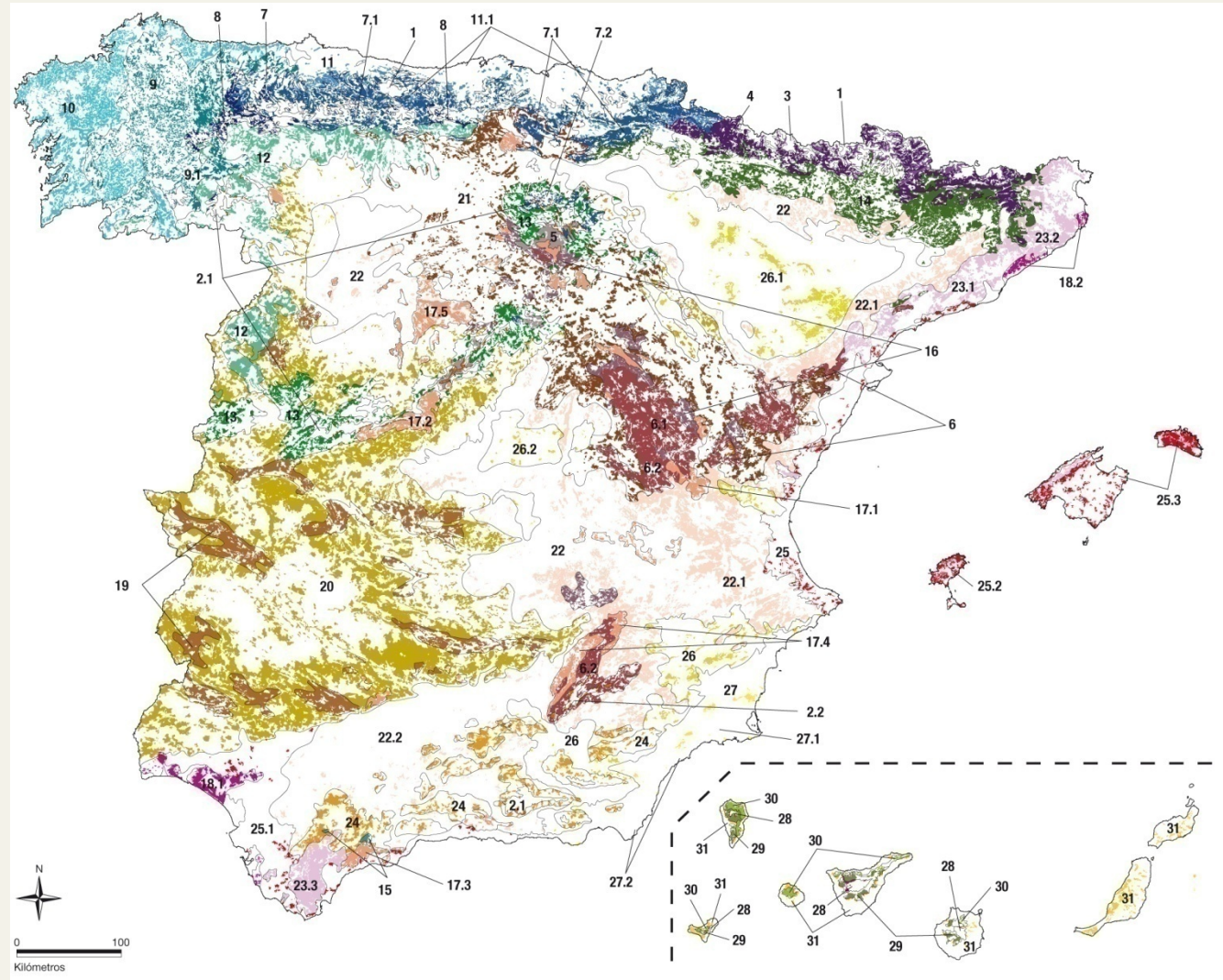
# Los bosques en España

**Fuente:** Informe “*Los bosques que nos quedan*”.  
WWF y Universidad  
Autónoma de Madrid.  
Octubre 2009



# Los bosques en España

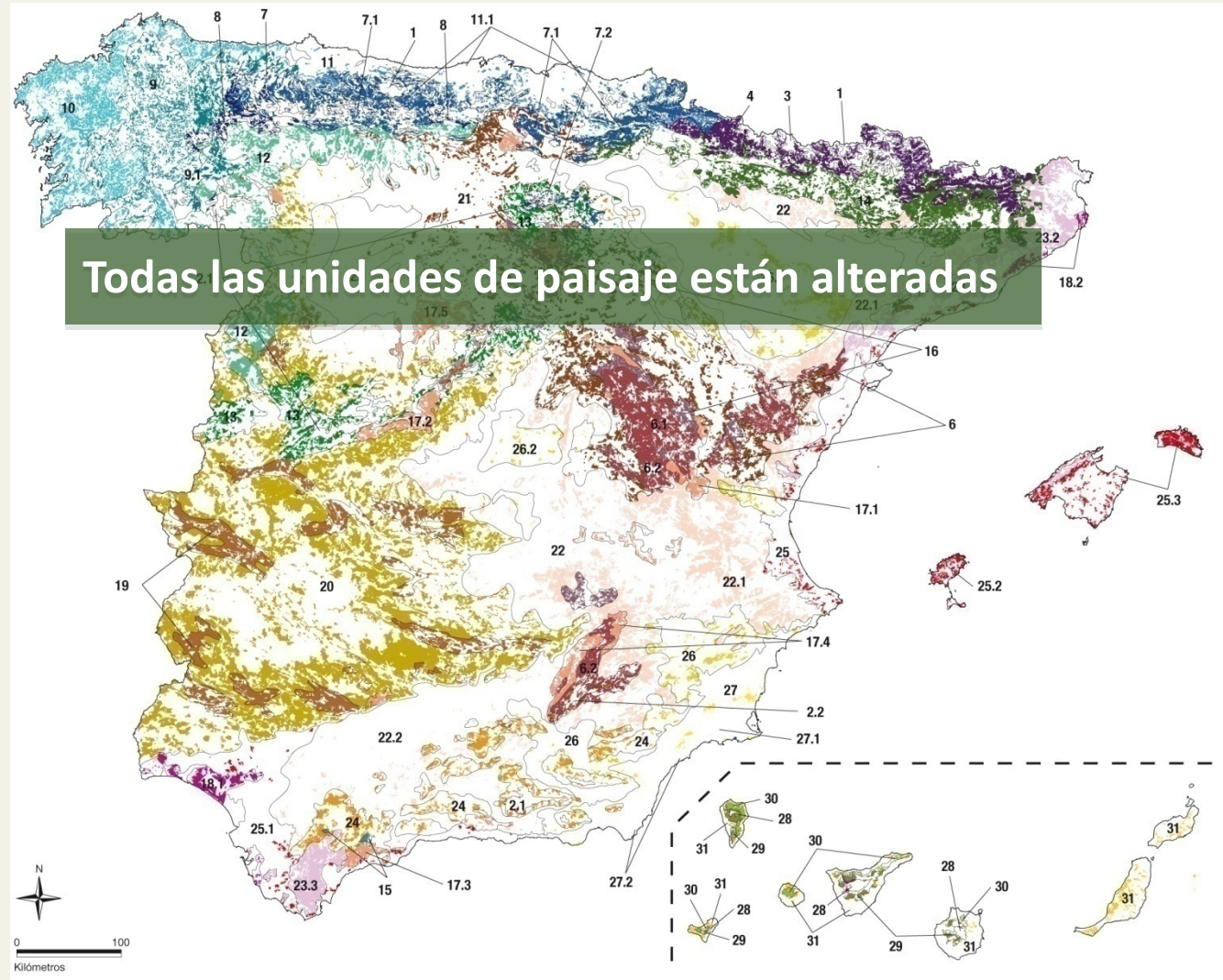
**Fuente:** Informe “Los bosques que nos quedan”.  
WWF y Universidad Autónoma de Madrid.  
Octubre 2009





# Los bosques en España

**Fuente:** Informe “*Los bosques que nos quedan*”.  
WWF y Universidad  
Autónoma de Madrid.  
Octubre 2009



# Los bosques en España

**Fuente:** Informe “*Los bosques que nos quedan*”.  
WWF y Universidad  
Autónoma de Madrid.  
Octubre 2009





## Los bosques en España



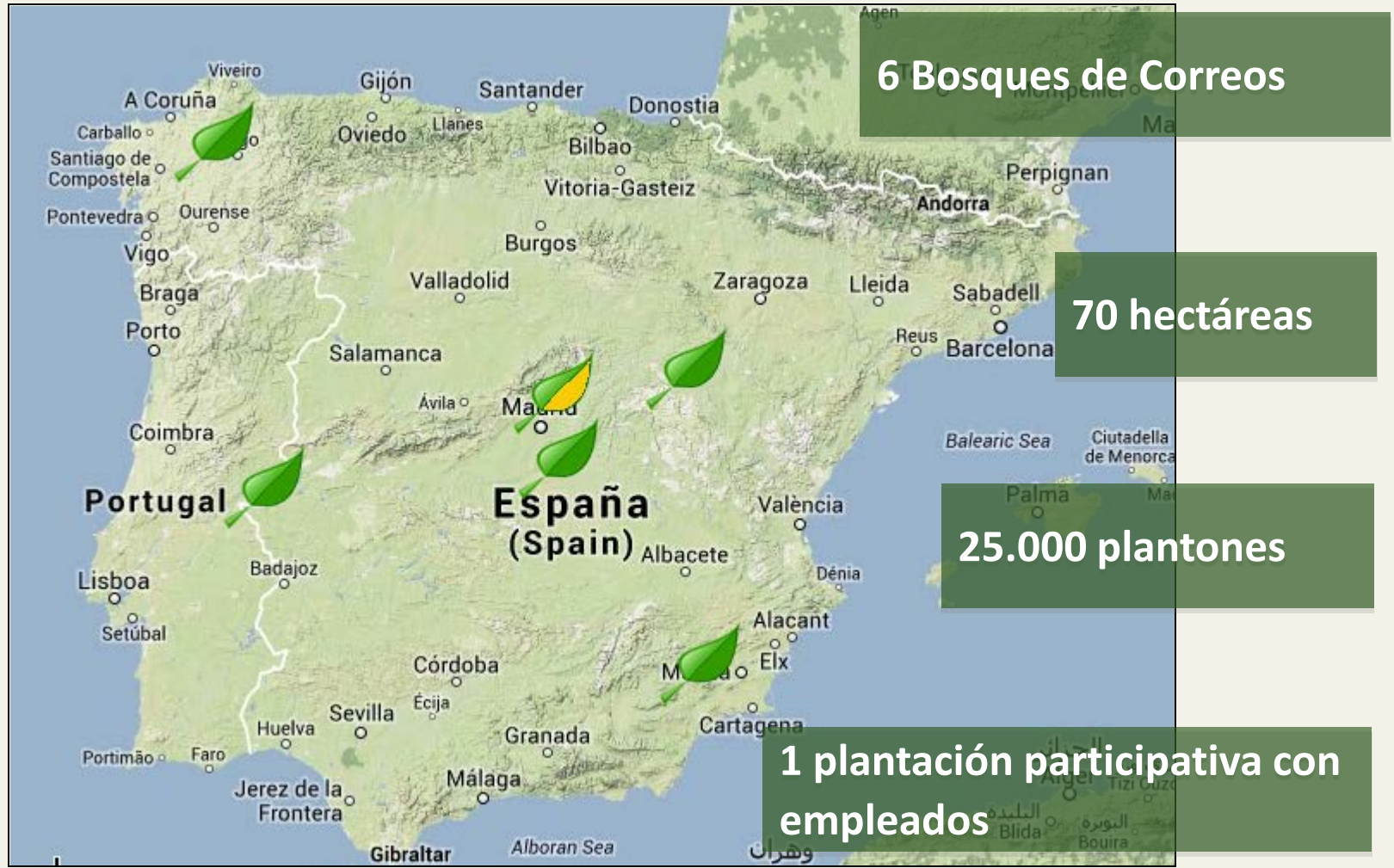
**Necesidad de  
restaurar**

**Identificar  
carencias  
técnicas y  
políticas**

**Desarrollo de  
proyectos  
piloto**



# La línea verde de los bosques



6 Bosques de Correos

70 hectáreas

25.000 plantones

1 plantación participativa con empleados





# La línea verde de los bosques







# La línea verde de los bosques





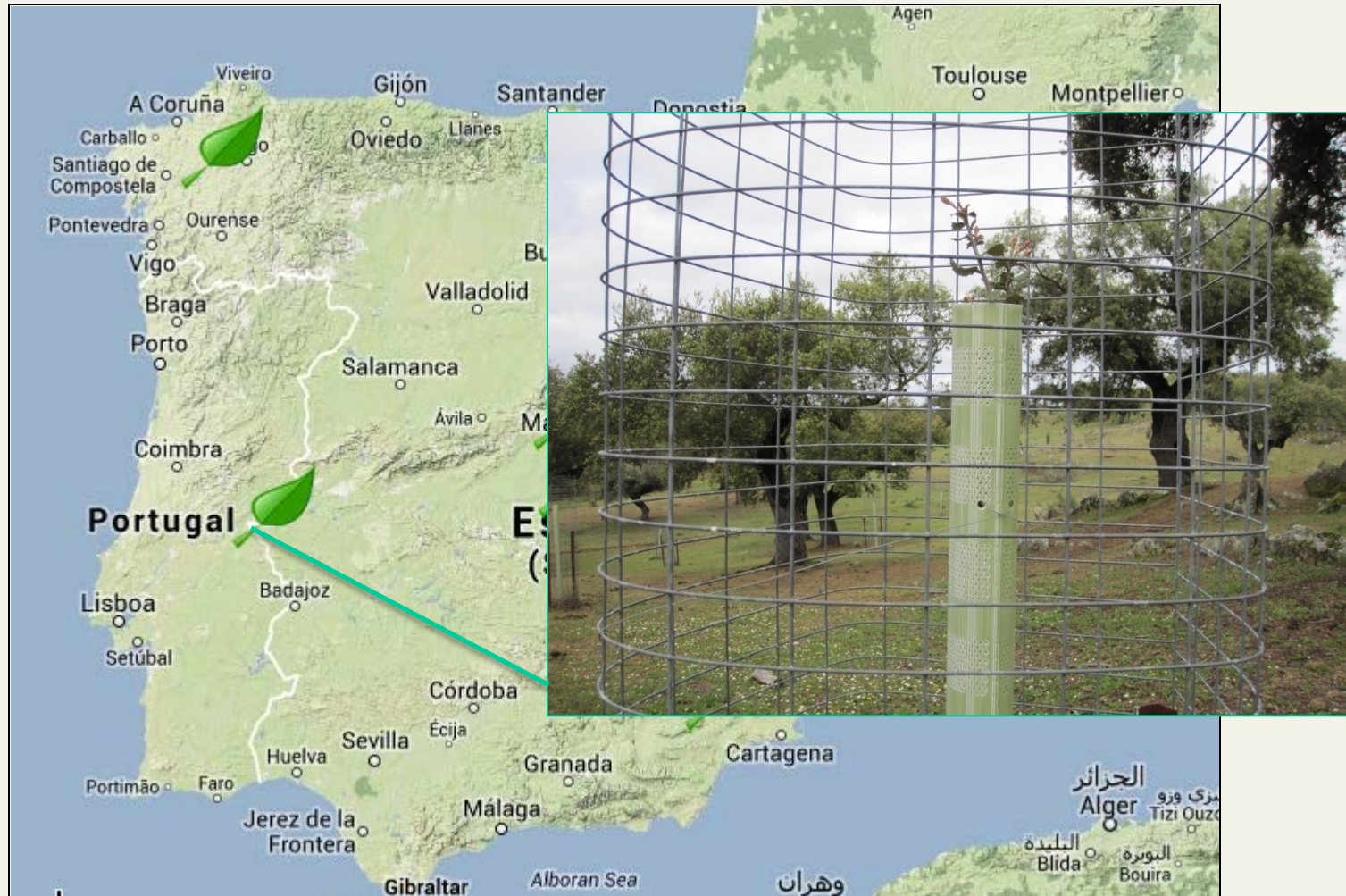


# La línea verde de los bosques





# La línea verde de los bosques







# La línea verde de los bosques







# La línea verde de los bosques

















## Recuperación del bosque autóctono (acciones)

---



**Caracterización ambiental y social de la zona**

**Reuniones con gestores y usuarios**

**Tramitación de permisos y autorizaciones**



# Recuperación del bosque autóctono (acciones)





## Recuperación del bosque autóctono (acciones)



Recuperación de 5 hectáreas de sabinar

Plantación de 3.000 plantones de especies autóctonas

Densidad de 600 pies/ha



## Detalle de actuaciones

- Respeto a la vegetación preexistente
- Preparación del terreno
- Aplicación de enmienda orgánica
- Plantación
- Instalación de protectores individuales
- Medidas de impulso de la regeneración natural

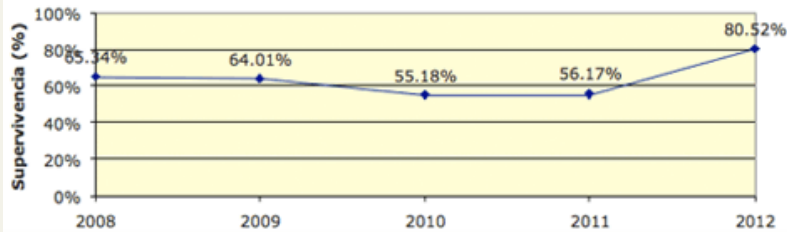


## Detalle de actuaciones

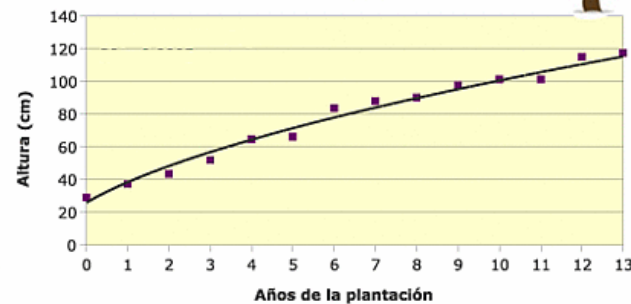
- Mantenimiento y cuidados posteriores
- Seguimiento y evaluación de las medidas realizadas



Evolución de la supervivencia media



Crecimiento en altura







**Recuperar 5 ha de  
sabinar**

**Garantizar la  
conservación del suelo**

**Favorecer la conectividad  
del paisaje**

**Crear zonas de  
refugio, alimentación y  
cría**





# Gracias

---

[dcolomina@wwf.es](mailto:dcolomina@wwf.es)

---

[www.wwf.es](http://www.wwf.es)

[www.panda.org](http://www.panda.org)