



UNIVERSIDAD
COMPLUTENSE
MADRID



Seguimiento de Fauna (Vertebrados) en el CEI-Campus Moncloa



José I. Aguirre

Dpto. Zoología y Antropología Física, Facultad de
Ciencias Biológicas

Universidad Complutense de Madrid, España

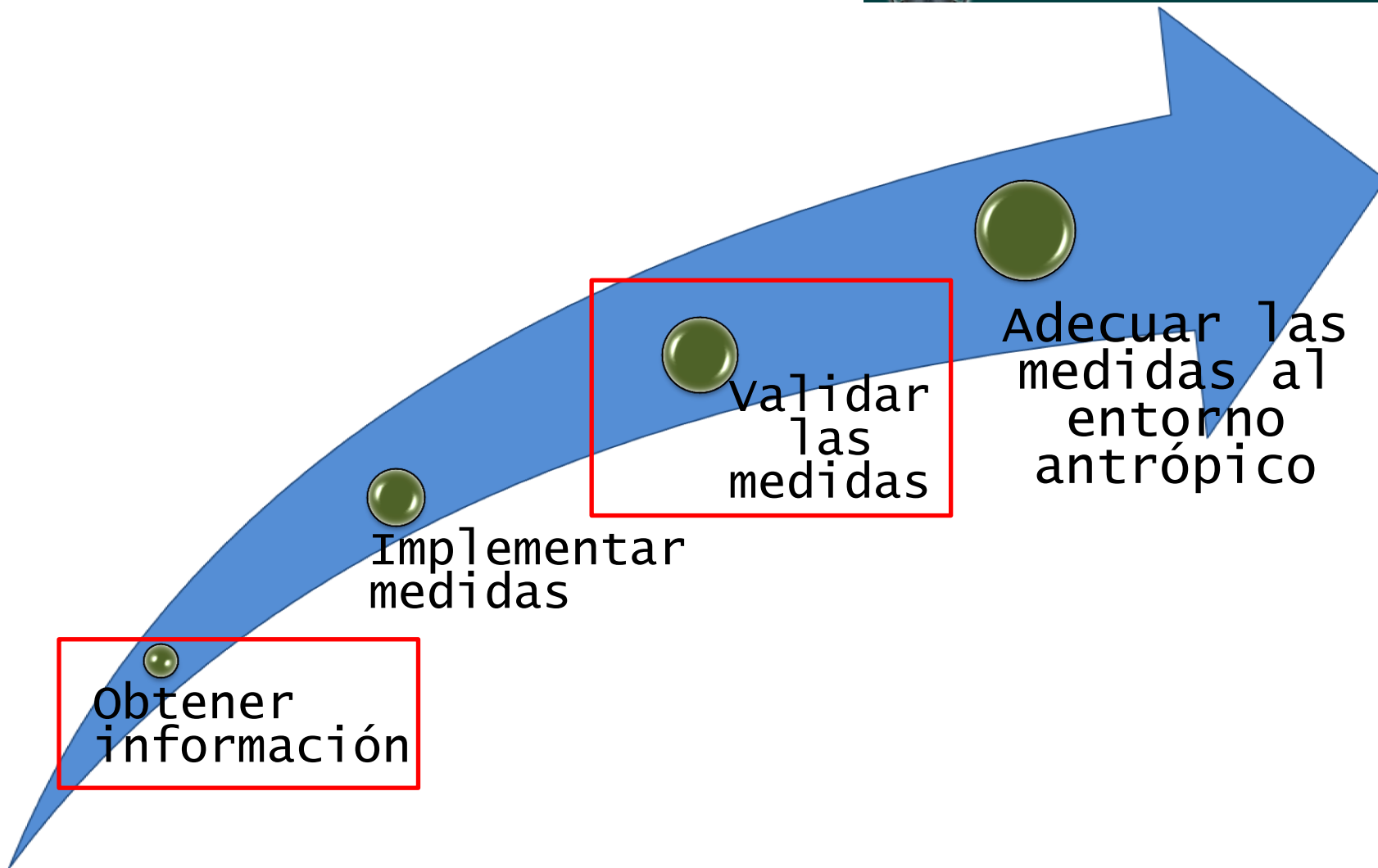
Campus de Excelencia Internacional

CEI-Campus Moncloa, España

Contacto: jaguirre@bio.ucm.es

**Biología y Conservación
de Vertebrados**







SEGUIMIENTO DE FAUNA CAMPUS MONCLOA – U.C.M.



Obtención de información

Anillamiento

3 Estaciones de Esfuerzo Constante (EEC)

Se anillan aves paseriformes (fundamentalmente)

Durante todo el año

Series temporales largas

Con un régimen de trampeo intervalos regulares

Estandarizado



Cajas Nido

250 cajas en dos localidades

Paseriformes cavernícolas
Vencejos
Murciélagos

Durante temporada de reproducción

Series temporales largas

Parámetros reproductivos

Estandarizada

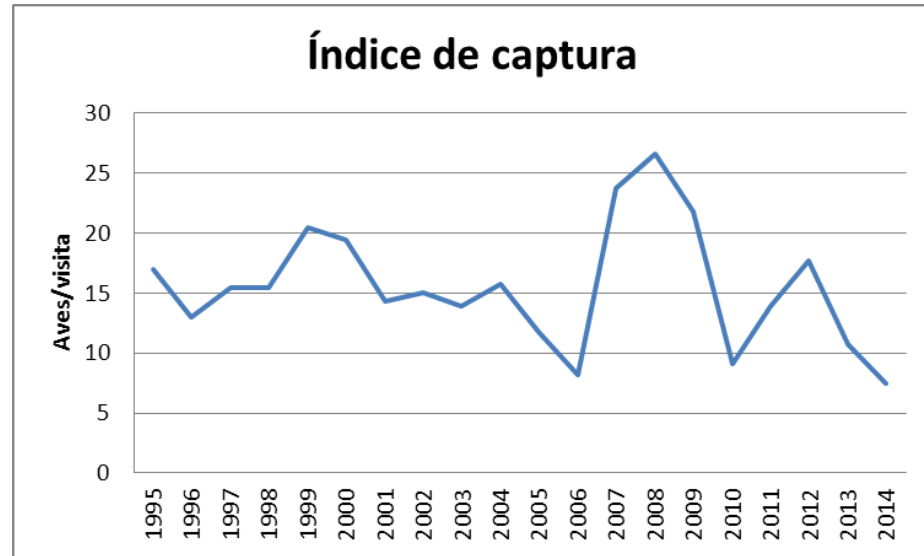
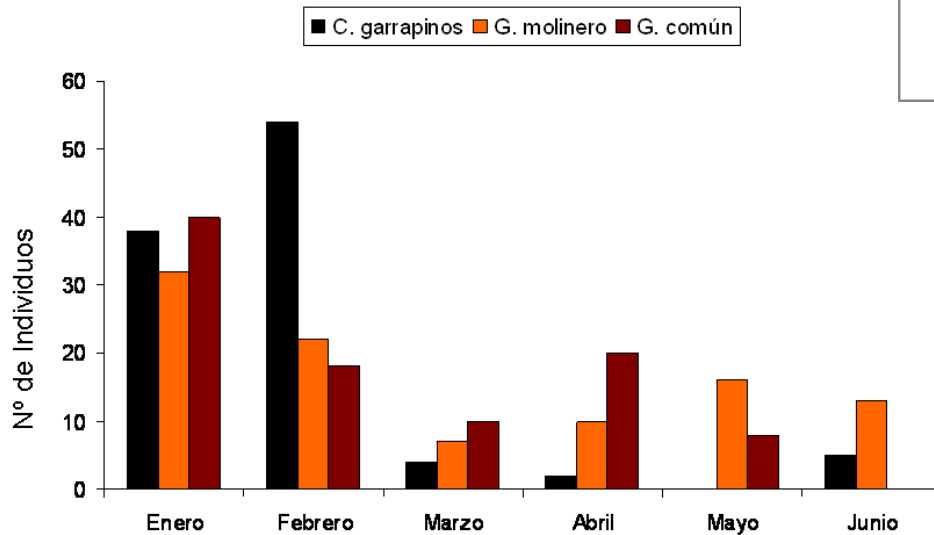
Caracterización y evolución de la comunidad de aves (riqueza, abundancia, uniformidad y diversidad de especies de aves, fenología, etc.)

Parque del
Oeste
1995-2014

7671 aves
50 especies

Jardín
Botánico UCM
1995-2014

1692 aves
52 especies



Aspectos fenotípicos

(condición física, biometría, estado fisiológico y sanitario)

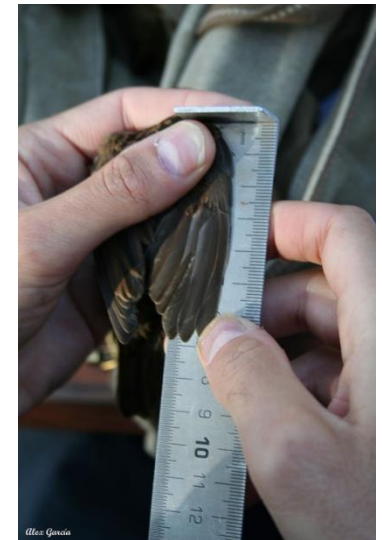
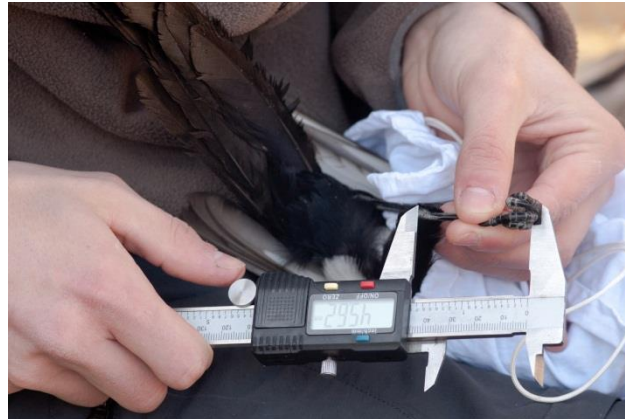
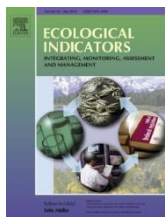


Table 2

Mean values of each population of nutritional state, oxidative damage and antioxidant defence. All values are expressed in mean \pm SD; sample size (n).

		Urban	Rural
Nutritional status	Hb (g/dL)	15.11 \pm 3.70* (36)	16.99 \pm 2.72 (36)
	Albumin (g/dL)	1.17 \pm 0.21 (36)	1.23 \pm 0.28 (35)
	Cholesterol (mg/dL)	152.53 \pm 37.66 (36)	162.33 \pm 42.73 (35)
Oxidative damage	TBARS (nmol MDA/mL)	103.06 \pm 17.55 (36)	109.99 \pm 23.13 (36)
	Carbonile groups (μ M)	24.11 \pm 3.84 (36)	22.40 \pm 5.50 (35)
Antioxidant defense	CAT activity (Uk/mL)	1.71 \pm 1.74 (33)	1.77 \pm 1.38 (30)
	SOD activity (Uk/mL)	3.21 \pm 1.27 (36)	3.59 \pm 1.27 (35)
	CSH/CSSC	32.28 \pm 28.30 (34)	32.12 \pm 26.30 (36)
	TAC (U/mL)	37.50 \pm 10.87* (34)	43.61 \pm 13.38 (29)

* Significant statistical differences ($p \leq 0.05$) are indicated.



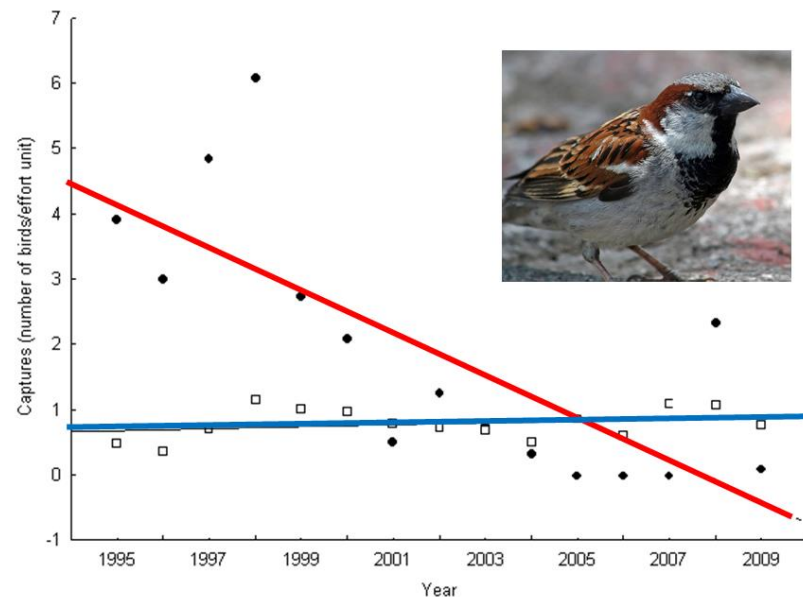
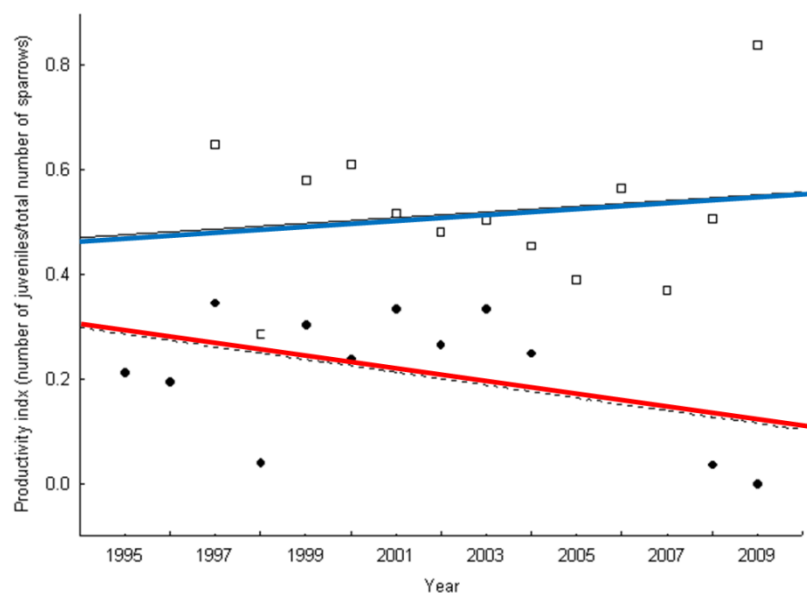
Herrera et al 2014

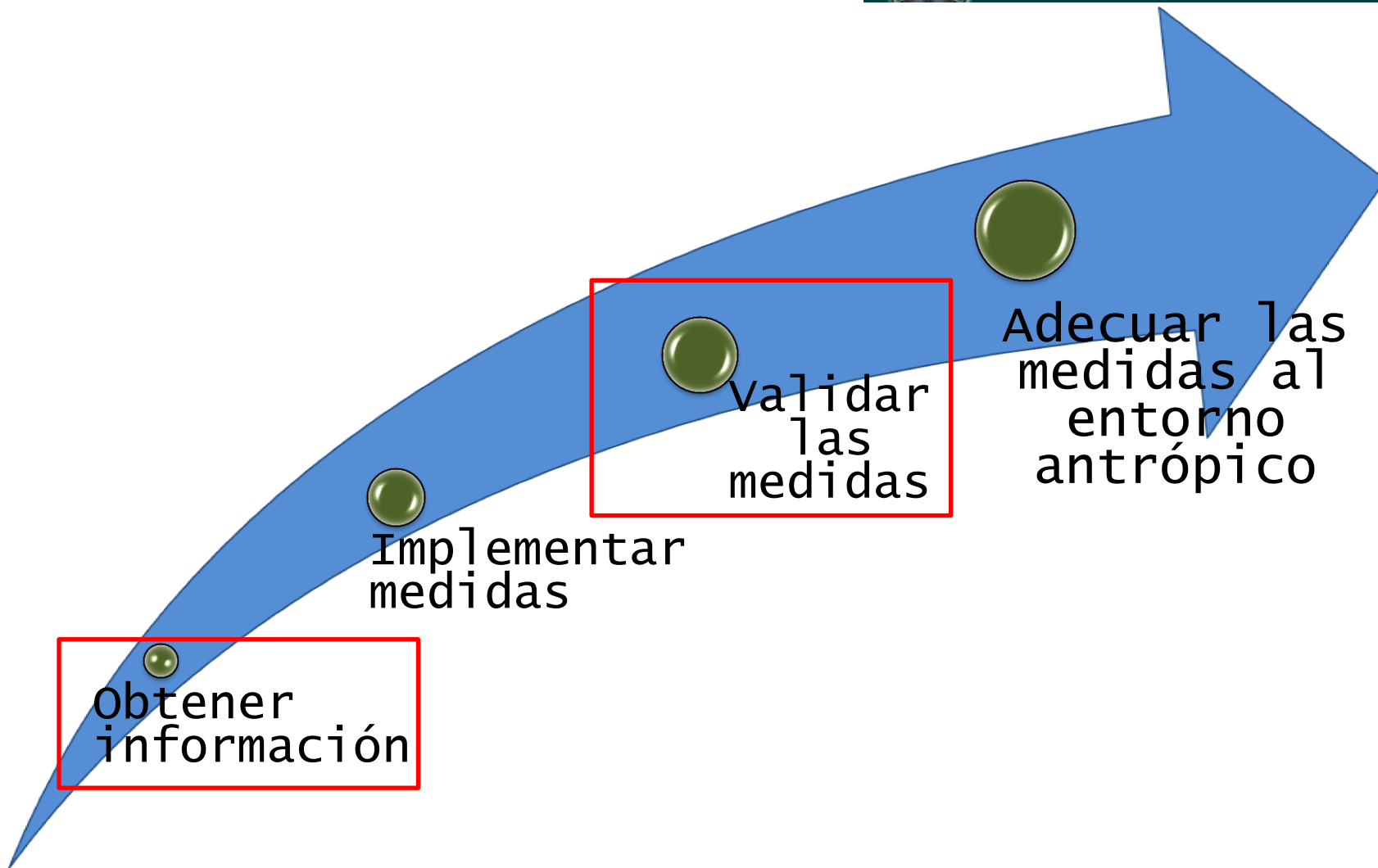
Productividad, determinación de parámetros demográficos (tasas de supervivencia adulta y juvenil, tamaño y tendencias poblacionales)



9 localidades rurales
1 urbana (PW)

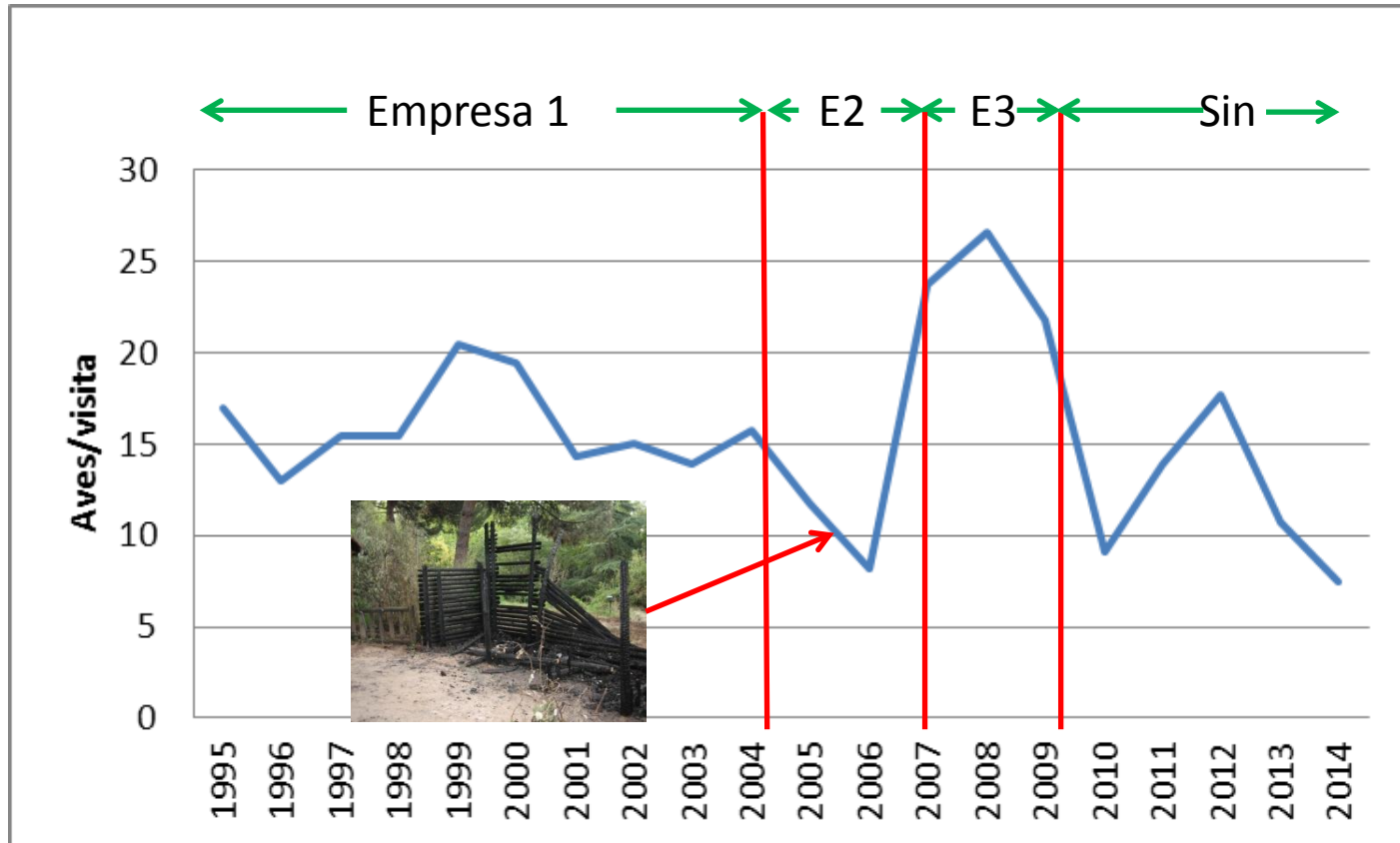
TODAS SON CES





Validación de medidas

No sólo herramienta científica sino también de gestión



Validación de las medidas

Evaluación general de modelos de gestión

Posibilidad de detección precoz de problemas

Evaluación de actuaciones concretas



Validación de las medidas

Este tipo de actividades además gustan porque:

Son baratas

Muy mediáticas

Posibilidad de integración con otras actividades y empresas (educación ambiental)



Ciencia ciudadana





Universidad
Complutense
Madrid

Nuestro equipo



SEGUIMIENTO DE FAUNA
CAMPUS MONCLOA – U.C.M.
Estudio y conservación de la biodiversidad





**Gracias por vuestra
atención**

José I. Aguirre

Dpto. Zoología y Antropología Física, Facultad de
Ciencias Biológicas

Universidad Complutense de Madrid, España

Contacto: jaguirre@bio.ucm.es

